



Anfahrtsplan Trainingscenter Düsseldorf

**Anfahrtsplan zum Infinigate Trainingscenter bei unserem Partner ExperTeach
Kennedydamm 24 (5. Etage), 40476 Düsseldorf/ Sky Office**

Mit dem Auto...

... aus Richtung Dortmund, Bochum und Essen

Fahren Sie auf die A52 und wechseln am A-Kreuz Düsseldorf-Nord auf die A44 Richtung Mönchengladbach, Flughafen Düsseldorf. Wechseln Sie dann auf die B8, diese geht über in den Kennedydamm.

... aus Richtung Köln

Fahren Sie auf die A52 Richtung Düsseldorf bis zum Ende der Autobahn. Fahren Sie links auf die Brüsseler Straße. (B7) Fahren Sie auf die Uerdinger Straße und folgen dem Straßenverlauf. Biegen Sie rechts ab.

... aus Richtung Wuppertal/Solingen

Verlassen Sie die A46 an der AS Düsseldorf-Wersten Richtung Oberbilk, Wersten. Biegen Sie halb rechts auf die Kölner Landstraße. Verlassen Sie die Siegburger Straße und biegen Sie halb rechts in die Stoffeler Straße ein. Folgen Sie dann dem Straßenverlauf auf der Kölner Straße. Fahren Sie auf die Vegedestraße und dann auf die Duisburger Straße. Fahren Sie links auf die Venloer Straße und danach rechts in die Fischerstraße. Fahren Sie auf die Kaiserswerther Straße. Verlassen Sie die Kaiserswerther Straße und biegen Sie rechts in die Georg-Glock-Straße ein. Folgen Sie dem Straßenverlauf.

Parkplatz

Fädeln Sie sich ca. 80m vor dem SkyOffice rechts in die Zufahrt und biegen direkt wieder rechts in die Einfahrt zur Tiefgarage. Drücken Sie die Gegensprechanlage. Sie werden mit dem Pförtner Verbunden. (Parkgebühr 20 € pro Tag) Alternative Parkplätze in der Umgebung finden Sie im Radisson Blu Scandinavia Hotel, Karl-Arnold-Platz 5, 40474 Düsseldorf (140 Stellplätze, 20 € pro Tag).

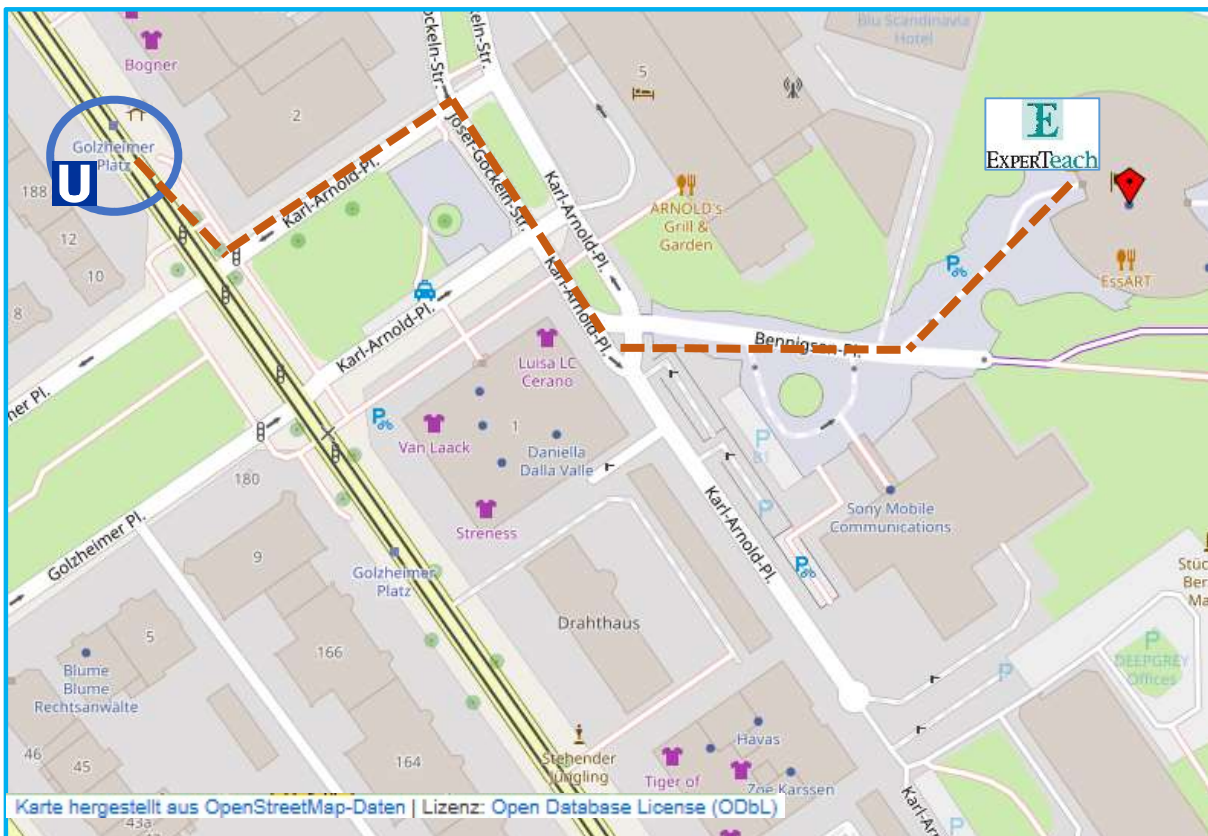
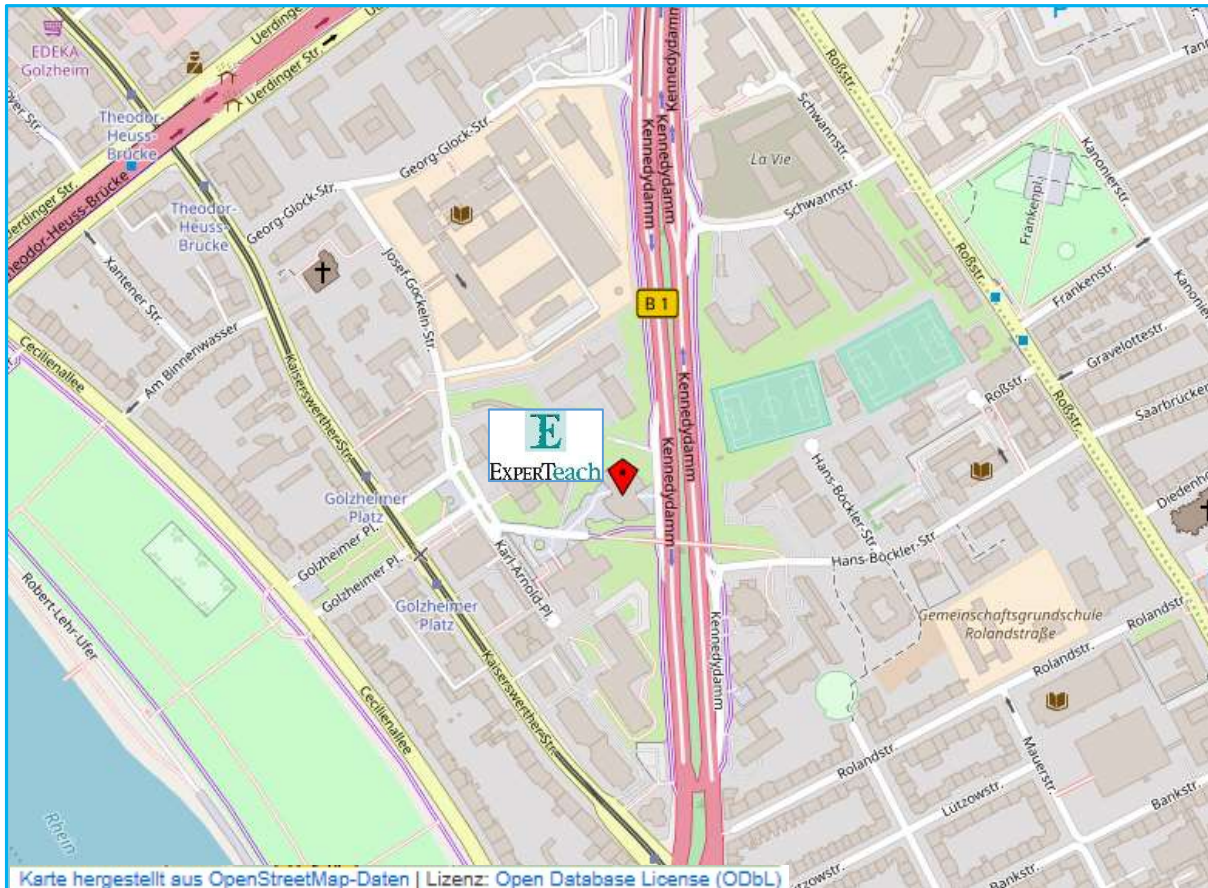
Flughafen/Hauptbahnhof/Nahverkehr...

... Flughafen Düsseldorf

Mit dem Taxi erreicht man das Training Center Düsseldorf Sky Office in 5-7 Minuten. Der Fahrpreis liegt bei etwa € 20,00. Nehmen Sie vom Flughafen Düsseldorf eine der stetig fahrenden Regionalbahnen zum Düsseldorf Hbf (zwischen 5-10 min Fahrtzeit) und von dort aus die U-Bahn Linie 79 (Duisburg Duisern) oder 78 (Messe/Rheinstadion) bis zur Haltestelle Golzheimer Platz. Rechts den Karl Arnold-Platz überqueren und rechts am Radisson SAS vorbeigehen. Linker Hand sehen Sie das Sky Office.

... Hauptbahnhof/Nahverkehr

Ab Düsseldorf Hauptbahnhof nehmen Sie die U-Bahn Linie 79 (Duisburg Duisern) oder 78 (Messe/Rheinstadion) bis zur Haltestelle Golzheimer Platz. Rechts den Karl Arnold-Platz überqueren und rechts am Radisson SAS vorbeigehen. Linker Hand sehen Sie das Sky Office.

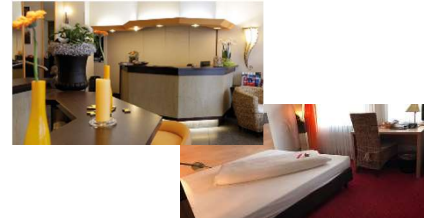




Unsere Hotel-Empfehlungen in der Nähe des Trainingscenters Düsseldorf

Hotel Cascade

Kaiserswerther Straße 59
D-40477 Düsseldorf
Telefon: +49 211 49220-0
E-Mail: info@hotel-cascade.de
Website: <https://www.hotel-cascade.biz/>



Tarif: ab 75,00 € inkl. Frühstück



Hotel National

Schwerinstraße 16
D-40477 Düsseldorf
Telefon: +49 211 51356-10
E-Mail: info@hotel-national.de
Website: <https://www.hotel-national.de/>

Tarif: ab 75,00 € inkl. Frühstück

Hotel Imperial

Venloer Straße 9
D-40477 Düsseldorf
Telefon: +49 211 239705-0
E-Mail: info@hotel-imperial-duesseldorf.de
Website: <https://www.hotel-imperial-duesseldorf.de/>



Tarif: ab 70,00 € inkl. Frühstück



Radisson Blu Skandinavia

Karl-Arnold-Platz 5
D-40474 Düsseldorf
Telefon: +49 211 45530
E-Mail: info.duesseldorf@radissonblu.com
Website: <https://www.radissonblu.com/de/>

Tarif: ab 136,00 € inkl. Frühstück