

Anfahrtsplan Trainingscenter Hamburg

Anfahrtsplan zum Infinigate Trainingscenter bei unserem Partner ExperTeach Esplanade 6, 20354 Hamburg (5. OG)

Mit dem Auto...

... aus Richtung Itzehoe/Felnsburg

A7 Abfahrt Stellingen über Kieler Straße Richtung Hamburg Messe/Zentrum geradeaus. Bei ABB-Gebäude, links einordnen in Richtung Eimsbüttel und in die Fruchttallee einbiegen. Weiter geradeaus in Richtung Hamburg Messe/Zentrum über die Schäferkampsallee, Schröderstiftstraße, Edmund-Siemers-Allee. Am Dammtor Bahnhof rechterhand vorbei und vor der Alster rechts abbiegen, unter Unterführung und danach rechts in die Esplanade.

... aus Richtung Hannover/Osnabrück

Ausschilderung „Hamburg-Centrum“ folgen. Auf der A255 über die Elbbrücken, danach links einordnen und in die Amsinckstraße in Richtung Centrum abbiegen. Nach dem ADAC-Haus auf die rechte Spur. An der nächsten Ampel auf der mittleren Spur rechts abbiegen und durch den Tunnel in Richtung Messe. Nach dem Überfahren der Lombardsbrücke über die Alster sind Sie bereits in der Esplanade.

... aus Richtung Berlin/Lübeck

(Von der A1) auf die A24 in Richtung Jenfeld (wichtig, nicht die Abfahrt Jenfeld!), bis zum Horner Kreisel. Im Kreisel auf die Sievekingsallee in Richtung Hamburg Centrum. Vorbei am IBM Hochhaus (bunte Scheiben) und über die Adenauerallee zum Hauptbahnhof. Am Hbf rechts abbiegen. Weiter wie oben beschrieben.

Parkplatz

Parkhaus am Gänsemarkt, zu Fuß ca. 5 min. entfernt. Es hat zwei Ein- und Ausfahrten, eine in der **Welckerstraße** und eine im **Dammtorwall**. Bitte beachten Sie unsere Anfahrtskizze.

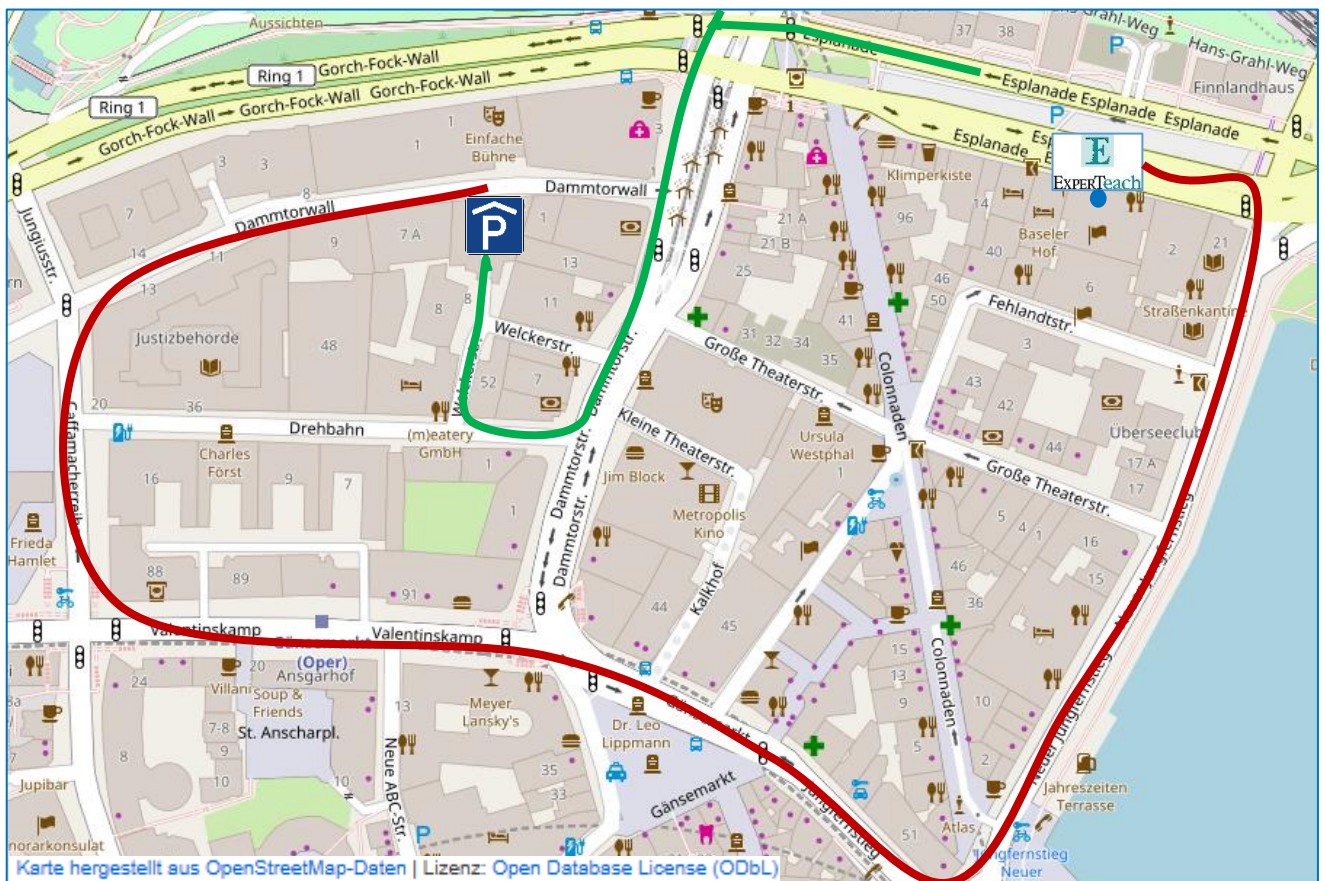
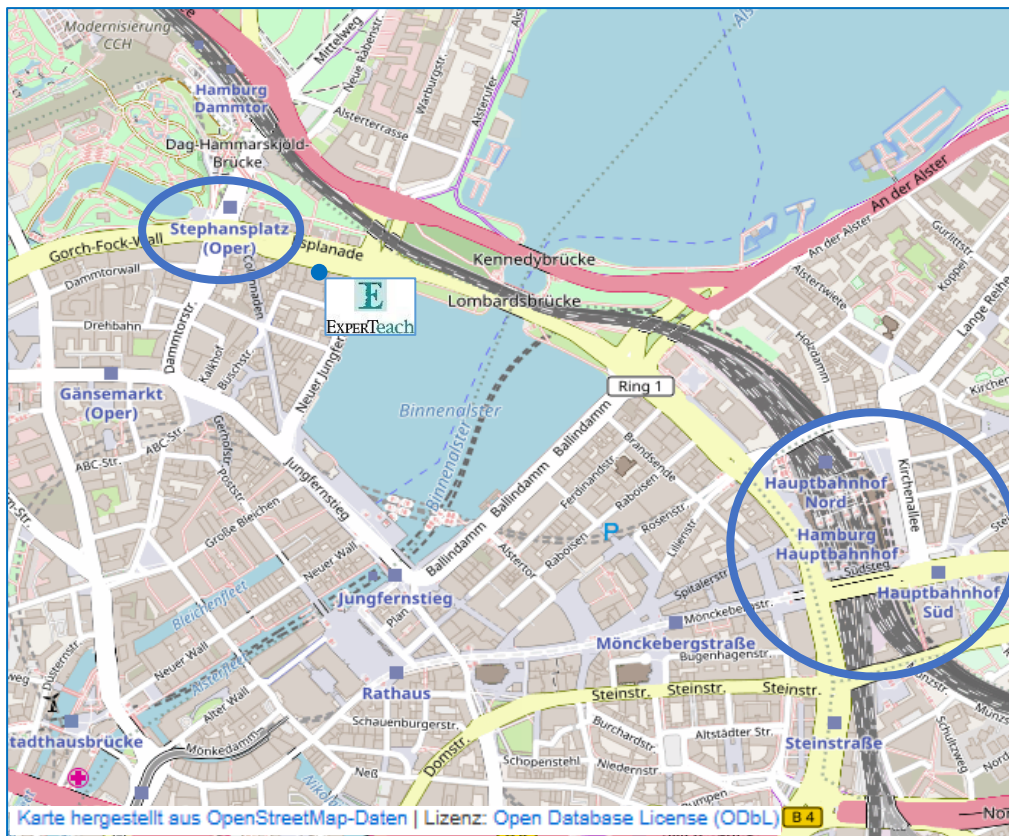
Flughafen/Hauptbahnhof/Nahverkehr...

... Flughafen Hamburg

Vom Flughafen Hamburg mit der S-Bahn S1 bis zum U-/S-Bahnhof Ohlsdorf. Von dort mit der U1 in Richtung Jungfernstieg/Hauptbahnhof bis zum Stephansplatz (Ausgang Esplanade). Von dort ca. 300m bis zum Trainingscenter.

... Hauptbahnhof/Nahverkehr

z.B. mit dem ICE - direkt zum Bahnhof Dammtor. CCH/Planten un Bloomen und nach links. Über die erste Fußgängerbrücke, links halten, über die zweite Fußgängerbrücke und nach der Brücke rechts. Esplanade an der Ampel überqueren und nach links in die Esplanade. Dauer ca. 6 min. Alternativ über Hamburg Hauptbahnhof: In Richtung Glockengießerwall, Innenstadt. Direkt am Ausgang ist die Bushaltestelle. Von dort mit Bus 112 in Richtung Altona/ Neumühlen/Övelgönne bis zum Stephansplatz. Oder mit der U1 wie oben beschrieben.





Unsere Hotel-Empfehlungen in der Nähe des Trainingscenters Hamburg

Baseler Hof

Esplanade 11
D-20354 Hamburg
Telefon: +49 40 35906-916
E-Mail: reservierung@baselerhof.de
Website: <http://www.baselerhof.de/>

Tarif: ab 93,00 € inkl. Frühstück



Alster-Hof

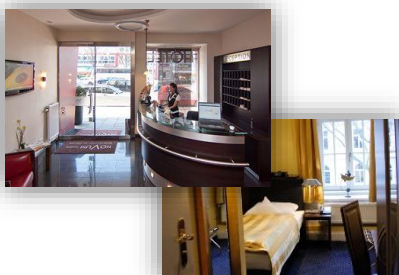
Esplanade 12
D-20354 Hamburg
Telefon: +49 40 35007-0
E-Mail: reservierung@alster-hof.de
Website: <https://www.alster-hof.de/>

Tarif: ab 85,00 € inkl. Frühstück

Motel One Hamburg am Michel

Ludwig-Erhard-Straße 26
D-20459 Hamburg
Telefon: +49 40 3571890-0
E-Mail: hamburg-am-michel@motel-one.com
Website: <https://www.motel-one.com/de>

Tarif: ab 88,50 € inkl. Frühstück



Hotel Wagner

Moorweidenstraße 34
D-20146 Hamburg
Telefon +49 40 450131-0
E-Mail: info@hotel-wagner-hamburg.de
Website: <http://www.hotel-wagner-hamburg.de/>

Tarif: ab 80,00 € inkl. Frühstück